



**SCHIEDEL**

# SCHIEDEL LB 90

Das Leichtgewicht unter den Schornsteinschächten

[www.schiedel.de](http://www.schiedel.de)





## Der Problemlöser für Innen

Der Leichtbauschacht LB 90 spart Platz und überzeugt durch sein geringes Eigengewicht sowie die schnelle Montage. Moderne Abgasanlagen können somit nachträglich problemlos in bestehende Gebäude eingebaut werden.

Der Schacht wird mit 45 mm dicken Vermiculite-Wärmedämmplatten hergestellt. In Verbindung mit den bewährten Schiedel und Metaloterm Abgassystemen PRIMA PLUS, KERANOVA, ICS, ME, MF oder AD, die für den Anschluss an Regelfeuerstätten im Unter- und Überdruckbetrieb prädestiniert sind, ergeben sich hochmoderne Abgasanlagen in Leichtbauweise. Eine zusätzliche Wärmedämmung der Abgasrohre ist nicht erforderlich.

Der Leichtbauschacht LB 90 wird über ein Federsystem einfach zusammengesteckt und durch einen speziellen Brandschutzkleber verbunden. Der LB 90 verfügt über die Feuerwiderstandsklasse L90 und kann ohne zusätzliche Verkleidung eingesetzt werden.



### Die Vorteile im Überblick:

- Geprüft für alle Regelfeuerstätten
- Feuerwiderstandsklasse L90
- Einfache Montage
- Geringes Gewicht
- Platzsparende Bauweise
- Geringe Montagezeiten vor Ort durch Baukastensystem
- Keine zusätzliche Wärmedämmung erforderlich
- Allgemein bauaufsichtlich zugelassen unter: Z-7,4-3503

## Schiedel LB 90 – modern, leicht und platzsparend

Der Leichtbauschacht LB 90 überzeugt durch die einfache und schnelle Montage und erfüllt in Verbindung mit den Schiedel und Metaloterm Schornsteinsystemen alle Anforderungen an moderne Abgasanlagen.

## Detaillösungen

Durch die verschiedenen Schiedel-Innenrohrsysteme aus **Edelstahl, Profilerkeramik und Kunststoff** bleiben keine Wünsche hinsichtlich Anforderungen und Einsatzmöglichkeiten offen.

### Schornsteinkopf

Der Aufbau LB 90 erfolgt wie gewohnt bis zur Mündung, das innenverlaufende Abgassystem wird entsprechend mitgeführt. Zum Schutz vor Witterungseinflüssen wird der Schachtbereich über Dach formschön, z.B. mit einem Stülpkopf, verkleidet.

Alternativ besteht die Möglichkeit die Abgasanlage - wie hier dargestellt - über Dach, als doppelwandiges Edelstahlelement korrosionsbeständig und elegant auszuführen.



Beispiel: doppelwandiges Edelstahlelement als Verkleidung über Dach.



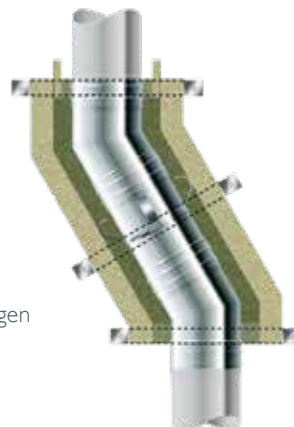
Beispiel: Stülpkopf Alu als Verkleidung über Dach.

### Höhen über Dach:

Bitte beachten Sie die neuen Ableitbedingungen bei Schornsteinen für Festbrennstoff-Feuerstätten. Bei Fragen zur Ermittlung der korrekten Höhe über Dach bei Ihrem Schiedel Schornsteinsystem, wenden Sie sich bitte an Ihren Schiedel Verkaufsberater oder die Schiedel Anwendungstechnik.

### Verzug der Abgasanlage

Die Abgasanlage kann den örtlichen Gegebenheiten problemlos angepasst und mit dem Leichtbauschacht bei Bedarf auch verzogen werden. Hierbei ist die Ausdehnung der Anlage zu beachten und eine entsprechende Abstützung des Schachts sicherzustellen.



Die gültige Leistungserklärung und aktuelle Zulassung unseres Systems LB 90 finden Sie im Downloadbereich unter [www.schiedel.de](http://www.schiedel.de). Bei weiteren Fragen wenden Sie sich bitte an Ihren Schiedel-Fachberater oder an die Technische Abteilung München.

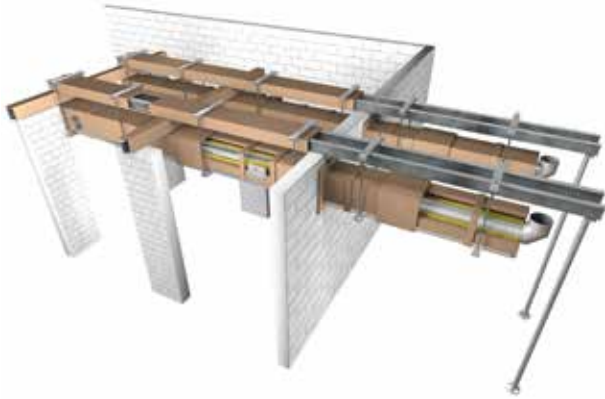


**NEU!**  
LB Verbindungs-  
leitung F120

**SCHIEDEL**

**LB 90**

## Leichtbauschachtsystem für die Verbindungsleitung



Abgasleitungen führen häufig durch unterschiedliche Brandabschnitte. Um den damit verbundenen hohen Brandschutzanforderungen gerecht zu werden, hat Schiedel sein bewährtes LB 90 System erneut erweitert und konnte eine weitere Prüfung erfolgreich absolvieren.

Erstmals erhielt ein Abgassystem für die Verbindungsleitung den Nachweis der **Feuerwiderstandsklasse F 120**. Zugrunde liegen dabei die Kriterien der DIN EN 1366-13: 2019-09. Mit der Prüfung vom Materialprüfungsamt (MPA) verfügt Schiedel über ein hochwertiges System, um besonders hohe Ansprüche zu erfüllen.

## Für jeden Bedarf die richtige Abgasführung

Das Leichtbauschachtsystem LB 90, in Kombination mit den Schiedel und Metaloterm Abgassystemen, bietet für jede Anforderung die passende Lösung – im Neubau, Altbau und der Modernisierung.

Aufgrund der abgestuften Abmessungen des Schachtprogramms kann der Leichtbauschacht LB 90 die unterschiedlichsten Abgassysteme aufnehmen und die sichere Funktion – auch im Gegenstrombetrieb – garantieren.

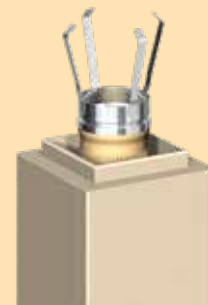
Der Leichtbauschacht LB 90 ist passend für ...



... die einwandigen Edelstahl-Abgasleitungen PRIMA PLUS und ME, Durchmesserbereich: 80 bis 250 mm. (Andere Abmessungen auf Anfrage.)



... die doppelwandige Edelstahl-systeme ICS und MF, Durchmesserbereich: 80 bis 200 mm. (Andere Abmessungen auf Anfrage.)



... das keramische Sanierungssystem KERANOVA, Durchmesserbereich: 120 bis 200 mm; sowie dem doppelwandigen Edelstahlsystem AD, Durchmesserbereich: 130 bis 200 mm. (Andere Abmessungen auf Anfrage.)

Nachdruck und Vervielfältigung auch auszugsweise nur mit Genehmigung der Schiedel GmbH & Co. KG  
Technische Änderungen, Modelabweichungen, Satz- und Druckfehler vorbehalten.  
LB90 D 0922 \*

**SCHIEDEL**

info.de@schiedel.com  
www.schiedel.de

Folgen Sie uns!



**A standard**  
INDUSTRIES COMPANY